

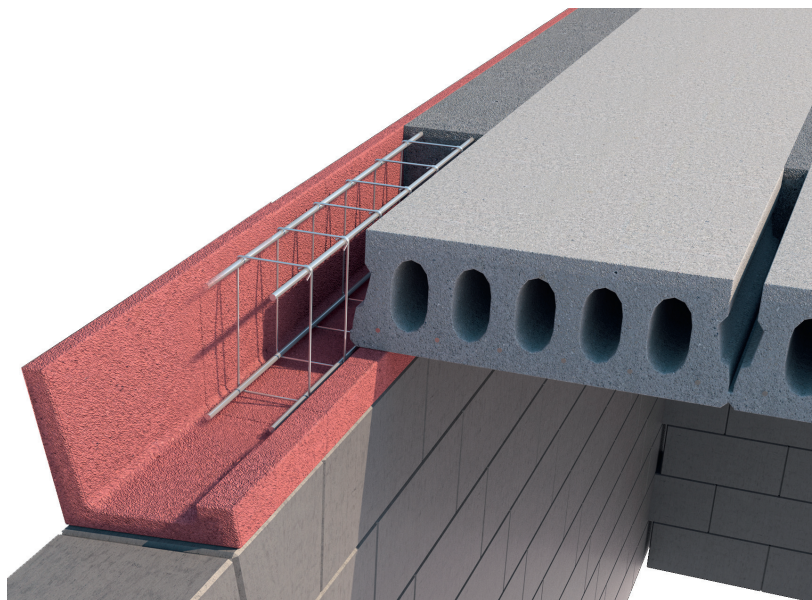


■ ZALETY

- **Niska masa własna** – od 250 kg/m² – stwarzająca możliwość montażu produktu za pomocą auta wyposażonego w lekki dźwig typu HDS, dzięki czemu klient nie musi ponosić kosztów związanych z wynajmem dźwigu.
- **Wysokie parametry wytrzymałościowe** – od 5 do nawet 40 kN/m²; dla porównania stropy TERIVA, FERT, Porotherm od 4 do 8 kN/m².
- **Możliwość uzyskania większej kubatury pomieszczenia** – dzięki grubości stropu wynoszącej tylko 15 lub 20 cm, niższej w porównaniu do większości innych stropów.
- **Komfort akustyczny** – strop strunobetonowy ogranicza przenikanie dźwięków uderzeniowych i powietrznych. Poziom izolacyjność akustycznej dla stropu SMART wynosi bowiem 54 dB, jest to wynik o 4 dB wyższy od izolacyjności akustycznej stropów gęstożebrowych.
- **Optymalizacja kosztów** – brak kosztownych prac budowlanych (szalowanie, wylewanie nadbetonu, wynajem dźwigu – wystarczy auto z HDS!).
- **Uniknięcie ryzyka wystąpienia błędów wykonawczych** – łatwy montaż z niewielką ilością dodatkowych prac murarskich, które mogłyby być nieprawidłowo wykonane.
- **Gwarancja najwyższej jakości** – Zakładowa Kontrola Produkcji na każdym etapie cyklu produkcyjnego.
- **Mniej „mokrego” betonu to mniej wilgoci** – budynek szybciej oddany do użytku.

■ CHARAKTERYSTYKA

SMART jest płytą strunobetonową o szerokości 60 cm (połowę mniej niż w przypadku standardowej płyty). Unikalna modułowość sprawia, że strop SMART należy do najlżejszych tego typu stropów na rynku i jest lżejszy od stropów ceramicznych np. Porotherm, Fert, czy TERIVA. Produkt posiada wszystkie zalety płyt strunobetonowych plus kilka nowych, które sprawiają że staje się on najczęściej wybieranym produktem wśród klientów indywidualnych oraz firm developerskich.



● Lekki Strop Panelowy SMART 15/60

Wysokość: 15 cm. **Szerokość:** 60 cm.
Przenoszone obciążenia: 5-40 kN/m².
Klasa betonu: C40/50. **Rozpiętość:** maks. 8,1 m. **Odporność ogniowa:** REI 60.
Izolacyjność cieplna: 0,17 R [m²K/W]. **Waga:** 250 kg/m².

● Lekki Strop Panelowy SMART 20/60

Wysokość: 20 cm. **Szerokość:** 60 cm.
Przenoszone obciążenia: 5-40 kN/m².
Klasa betonu: C40/50. **Rozpiętość:** maks. 9,3 m. **Odporność ogniowa:** REI 60/REI 120.
Izolacyjność cieplna: 0,19 R [m²K/W]. **Waga:** 300 kg/m².

● Płyty Stropowe Strunobetonowe SPK

Podobnie jak Lekki Strop Panelowy SMART są one odpowiedzią na coraz wyraźniejsze zapotrzebowanie rynku na produkty prefabrykowane minimalizujące czas budowy. Do produkcji płyt strunobetonowych wykorzystuje się stal o wytrzymałości 1860 MPa lub np. 2160 MPa, wymagana jest również wysoka klasa betonu C40/50 dlatego gotowy prefabrykat zyskuje szereg unikalnych właściwości: wytrzymałość do 40 kN, rozpiętości do 14 m, lepsza dźwiękoizolacyjność oraz odporność na warunki atmosferyczne.

● Płyta Stropowa Strunobetonowa SPK 15

Wysokość: 15 cm. **Szerokość:** 120 cm.
Przenoszone obciążenia: 5-40 kN/m². **Klasa betonu:** C40/50. **Rozpiętość:** maks. 8,1 m.
Odporność ogniowa: REI 60. **Izolacyjność cieplna:** 0,17 R [m²K/W]. **Waga:** 250 kg/m².

● Płyta Stropowa Strunobetonowa SPK 20

Wysokość: 20 cm. **Szerokość:** 120 cm.
Przenoszone obciążenia: 5-40 kN/m².
Klasa betonu: C40/50. **Rozpiętość:** maks. 9,0 m. **Odporność ogniowa:** REI 60/REI 120.
Izolacyjność cieplna: 0,29 R [m²K/W]. **Waga:** 280 kg/m².

● Płyta Stropowa Strunobetonowa SPK 26,5

Wysokość: 26,5 cm. **Szerokość:** 120 cm.
Przenoszone obciążenia: 5-40 kN/m². **Klasa betonu:** C40/50. **Rozpiętość:** maks. 12,5 m.
Odporność ogniowa: REI 60/REI 120.
Izolacyjność cieplna: 0,35 R [m²K/W]. **Waga:** 360 kg/m².

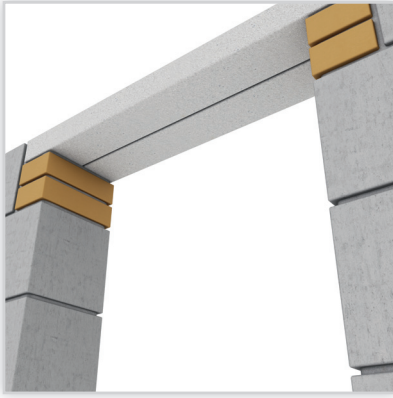
● Płyta Stropowa Strunobetonowa SPK 32

Wysokość: 32 cm. **Szerokość:** 120 cm.
Przenoszone obciążenia: 5-40 kN/m².
Klasa betonu: C40/50. **Rozpiętość:** maks. 14 m. **Odporność ogniowa:** REI 60/REI 120.
Izolacyjność cieplna: 0,37 R [m²K/W]. **Waga:** 440 kg/m².

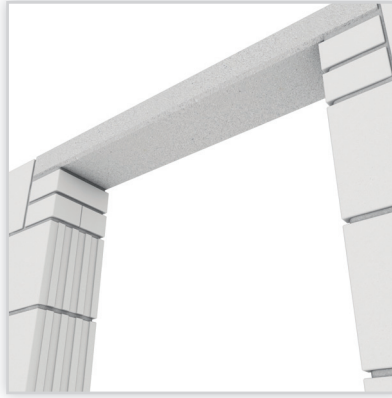
■ Konbet Poznań Sp. z o.o., Sp. k.

ul. Św. Wincentego 11, 61-003 Poznań

tel. 61 877 25 81, tel. kom.: 516 058 014, faks 61 855 24 91, www.konbet.com.pl, e-mail: poznan@konbet.com.pl



SBN 72/120. Wysokość: 72 mm. Szerokość: 120 mm. Rozpiętość: od 1,2 do 3,3 m. Klasa betonu: C40/50. Waga: 21 kg/mb. Ilość na palecie: od 27 do 36 szt.



SBN 72/180. Wysokość: 72 mm. Szerokość: 180 mm. Rozpiętość: od 1,2 do 2,4 m. Klasa betonu: C40/50. Waga: 31 kg/mb. Ilość na palecie: od 18 do 24 szt.



SBN 100/120. Wysokość: 100 mm. Szerokość: 120 mm. Rozpiętość: od 1,2 do 4,2 m. Klasa betonu: C40/50. Waga: 30 kg/mb. Ilość na palecie: od 18 do 27 szt.



Strop Teriva 24/60 LIGHT. Rozpiętość stropu: maks. 7,2 m. Wysokość konstrukcyjna stropu: 24 cm. Grubość nadbetonu: 4 cm. Osiowy rozstaw belek: 60 cm. Waga 1 m² stropu: około 188 kg. Klasa energetyczna: A+ (R=3,088). Wysokość pustaka: 20 cm. Długość pustaka: 100 cm. Szerokość pustaka: 48 cm. Waga pustaka: 1,6 kg/szt. Ilość na palecie: 16 szt.



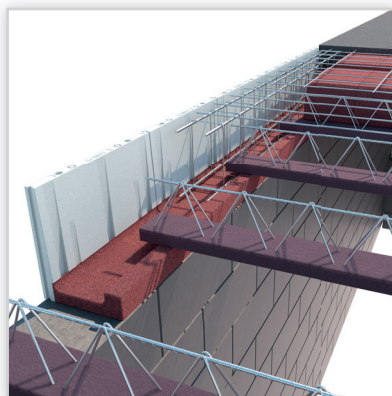
Strop Teriva 5-KOMOROWY TERMO 24/60 PLUS i 28/60 PLUS. Rozpiętość stropu: maks. 7,5 m. Wys. kontr. stropu: 24 lub 28 cm. Grubość nadbetonu: 0 lub 4 cm. Osiowy rozstaw belek: 60 cm. Waga 1 m² stropu: 257-359 kg. Klasa energetyczna: A (R=0,844). Wysokość pustaka: 24 cm. Długość pustaka: 24 cm. Szerokość pustaka: 48 cm. Wariant produktu: keramzyt lub beton. Waga pustaka: 14-15 kg/szt. Ilość na palecie: 48 szt.



Strop Teriva 24/60 BASE 10-KOMOROWY TERMO. Rozpiętość stropu: maks. 7,2 m. Wysokość konstrukcyjna stropu: 24 cm. Grubość nadbetonu: 3 cm. Osiowy rozstaw belek: 60 cm. Waga 1 m² stropu: ok. 228 kg. Klasa energetyczna: A (R=0,874). Wysokość pustaka: 21 cm. Długość pustaka: 24 cm. Szerokość pustaka: 48 cm. Wariant produktu: keramzyt lub beton. Waga pustaka: 13 kg/szt. Ilość na palecie: 60 szt.



System Stropowy MASTER. Rozpiętość stropu: maks 9,3 m. Wysokość konstrukcyjna stropu: w zależności od wariantu pustaka. Grubość nadbetonu: w zależności od wariantu pustaka. Osiowy rozstaw belek: 60 cm. Waga 1 m² stropu: w zależności od wariantu pustaka. Przenoszone obciążenia: do 30 kN/m². Wysokość belki: 11 cm. Szerokość belki: 12 cm. Długość belki: maks 9,3 m. Klasa betonu: C50/60. Waga: 23 kg/m².



Kształtka wieńcowa TERMOBET. Wysokość konstrukcyjna stropu: 24 cm. Klasa energetyczna: A+ (R=0,7645). Wysokość: 31 cm. Długość: 50 cm. Szerokość: 24 cm. Waga: 7,3 kg/szt. Ilość na palecie: 30 szt.



Pozostałe kształtki wieńcowe. W ofercie: kształtki wieńcowe typu L, typu C, typu U, kształtka wieńcowa narożnikowa zewnętrzna i wewnętrzna. Klasa energetyczna: C dla keramzytu.